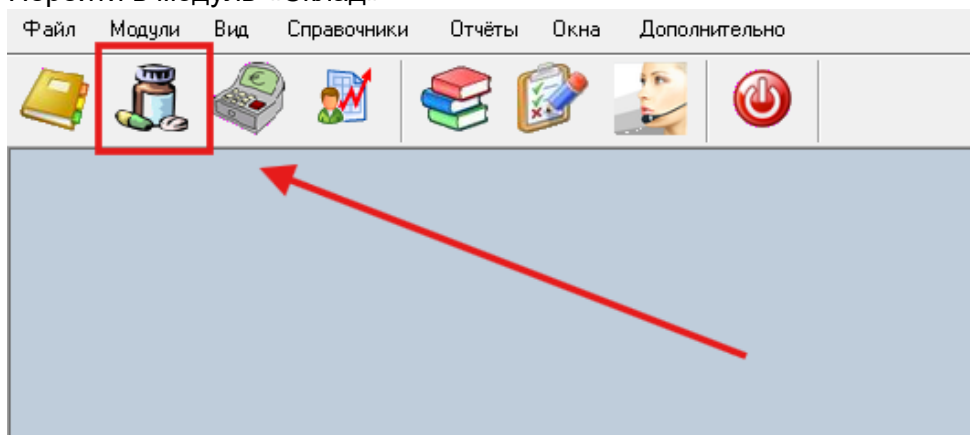
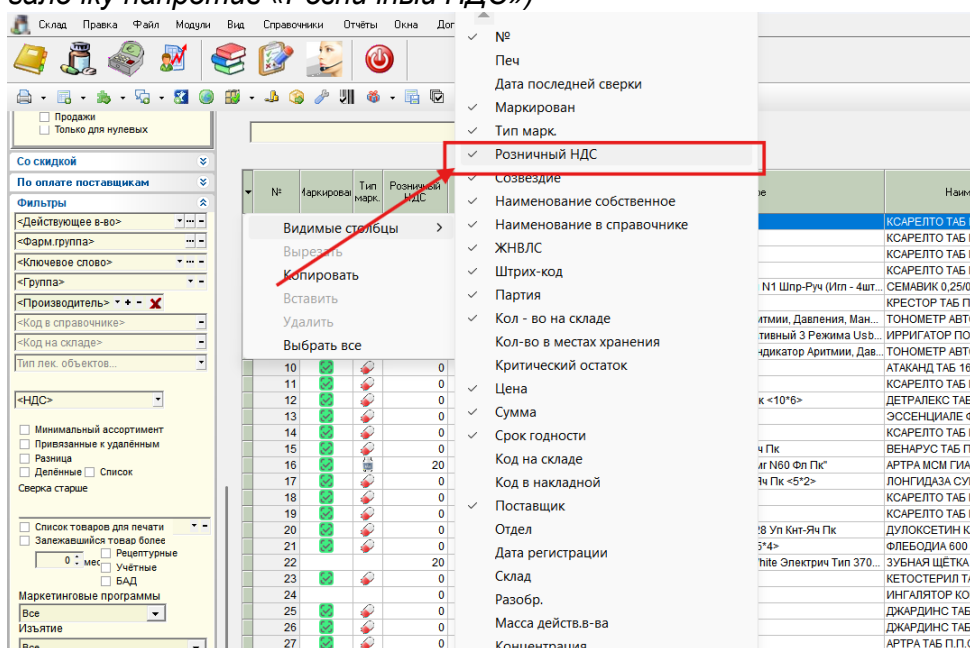


Как установить значение розничного НДС – 22% для товаров на остатках аптеки

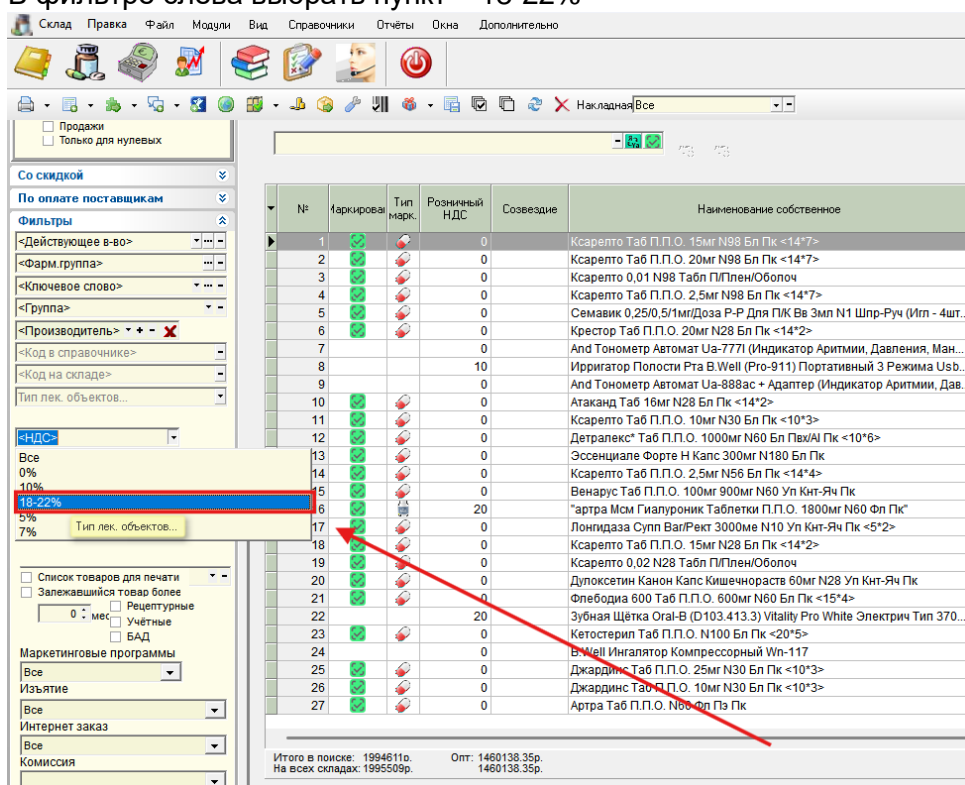
1. Перейти в модуль «Склад»



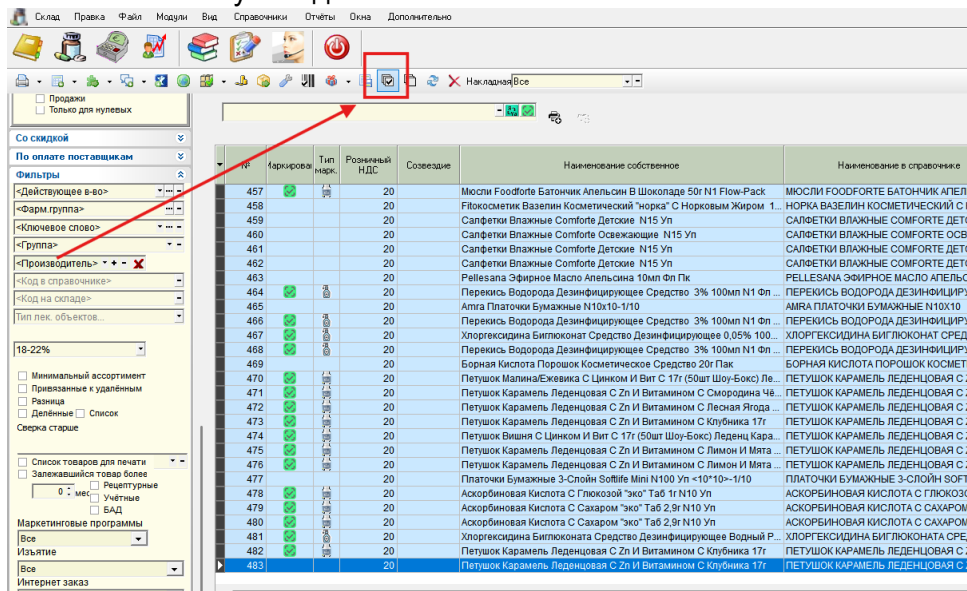
2. Добавить к отображению столбец «Розничный НДС» (Видимые столбцы – установить галочку напротив «Розничный НДС»)



3. В фильтре слева выбрать пункт – 18-22%

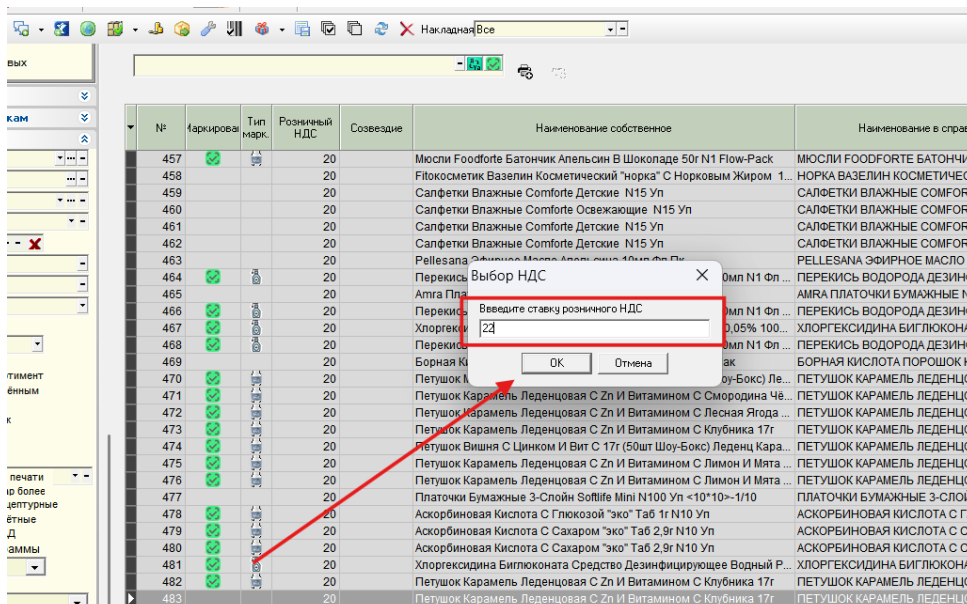


4. Нажать на кнопку «Выделить всё»



5. Нажать «Правка» - «Операции» - «Установить ставку розничного НДС»

(Либо комбинацию клавиш CTRL+i), и в открывшемся окне ввести значение – 22, после чего нажать «ОК»



6. Значение в столбце «Розничный НДС» для всех товаров должно измениться на - 22

